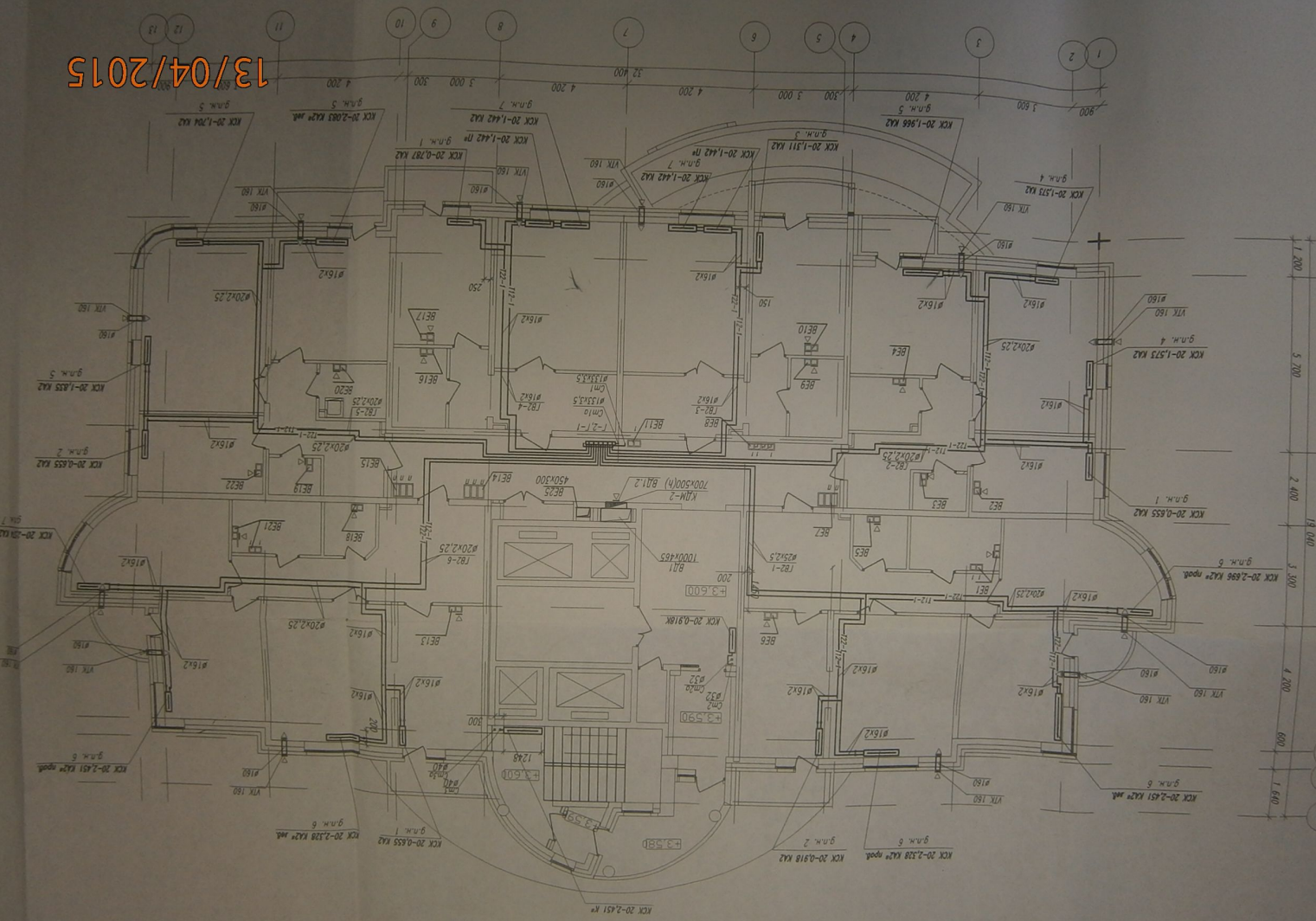


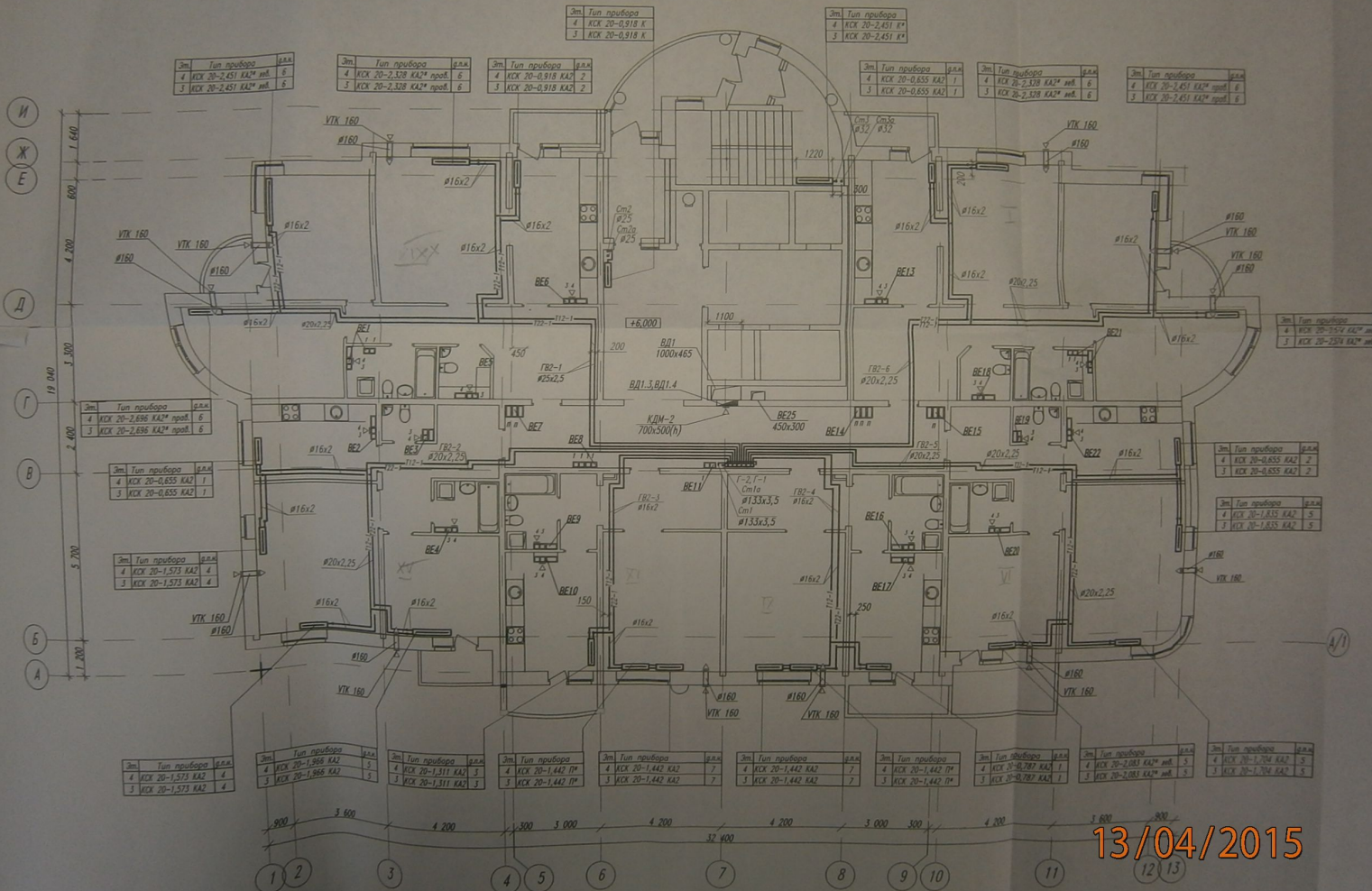
13/04/2015



План 2 атажа на омм +3.600

1.200
5.200
2.400
19.040
3.300
4.200
690
1.600

План 3,4 этажей на отм. +6,600, +9,600



Этаж	Тип прибора	К.п.к.
4	ККХ 20-2,451 КАЗ ^м прот.	6
3	ККХ 20-2,451 КАЗ ^м прот.	6

Этаж	Тип прибора	К.п.к.
4	ККХ 20-2,328 КАЗ ^м прот.	6
3	ККХ 20-2,328 КАЗ ^м прот.	6

Этаж	Тип прибора	К.п.к.
4	ККХ 20-0,918 КАЗ	2
3	ККХ 20-0,918 КАЗ	2

Этаж	Тип прибора	К.п.к.
4	ККХ 20-2,451 КАЗ	6
3	ККХ 20-2,451 КАЗ	6

Этаж	Тип прибора	К.п.к.
4	ККХ 20-0,655 КАЗ	1
3	ККХ 20-0,655 КАЗ	1

Этаж	Тип прибора	К.п.к.
4	ККХ 20-2,328 КАЗ ^м прот.	6
3	ККХ 20-2,328 КАЗ ^м прот.	6

Этаж	Тип прибора	К.п.к.
4	ККХ 20-2,451 КАЗ ^м прот.	7
3	ККХ 20-2,451 КАЗ ^м прот.	7

Этаж	Тип прибора	К.п.к.
4	ККХ 20-0,655 КАЗ	2
3	ККХ 20-0,655 КАЗ	2

Этаж	Тип прибора	К.п.к.
4	ККХ 20-1,833 КАЗ	5
3	ККХ 20-1,833 КАЗ	5

Этаж	Тип прибора	К.п.к.
4	ККХ 20-1,966 КАЗ	4
3	ККХ 20-1,966 КАЗ	4

Этаж	Тип прибора	К.п.к.
4	ККХ 20-1,966 КАЗ	3
3	ККХ 20-1,966 КАЗ	3

Этаж	Тип прибора	К.п.к.
4	ККХ 20-1,311 КАЗ	3
3	ККХ 20-1,311 КАЗ	3

Этаж	Тип прибора	К.п.к.
4	ККХ 20-1,442 КАЗ	7
3	ККХ 20-1,442 КАЗ	7

Этаж	Тип прибора	К.п.к.
4	ККХ 20-1,442 КАЗ	7
3	ККХ 20-1,442 КАЗ	7

Этаж	Тип прибора	К.п.к.
4	ККХ 20-1,442 КАЗ	7
3	ККХ 20-1,442 КАЗ	7

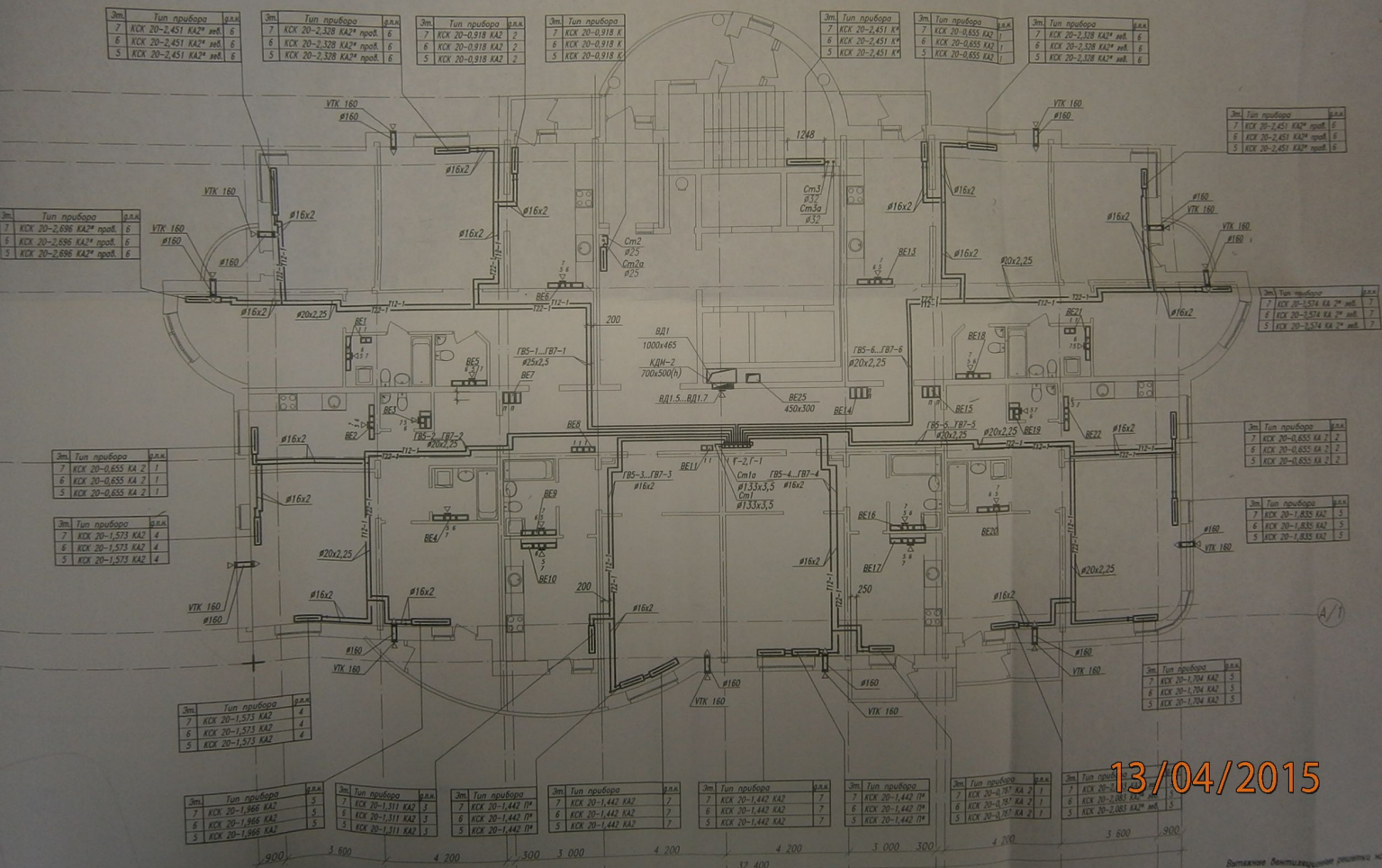
Этаж	Тип прибора	К.п.к.
4	ККХ 20-1,442 КАЗ	7
3	ККХ 20-1,442 КАЗ	7

Этаж	Тип прибора	К.п.к.
4	ККХ 20-2,083 КАЗ ^м прот.	5
3	ККХ 20-2,083 КАЗ ^м прот.	5

Этаж	Тип прибора	К.п.к.
4	ККХ 20-1,704 КАЗ	5
3	ККХ 20-1,704 КАЗ	5

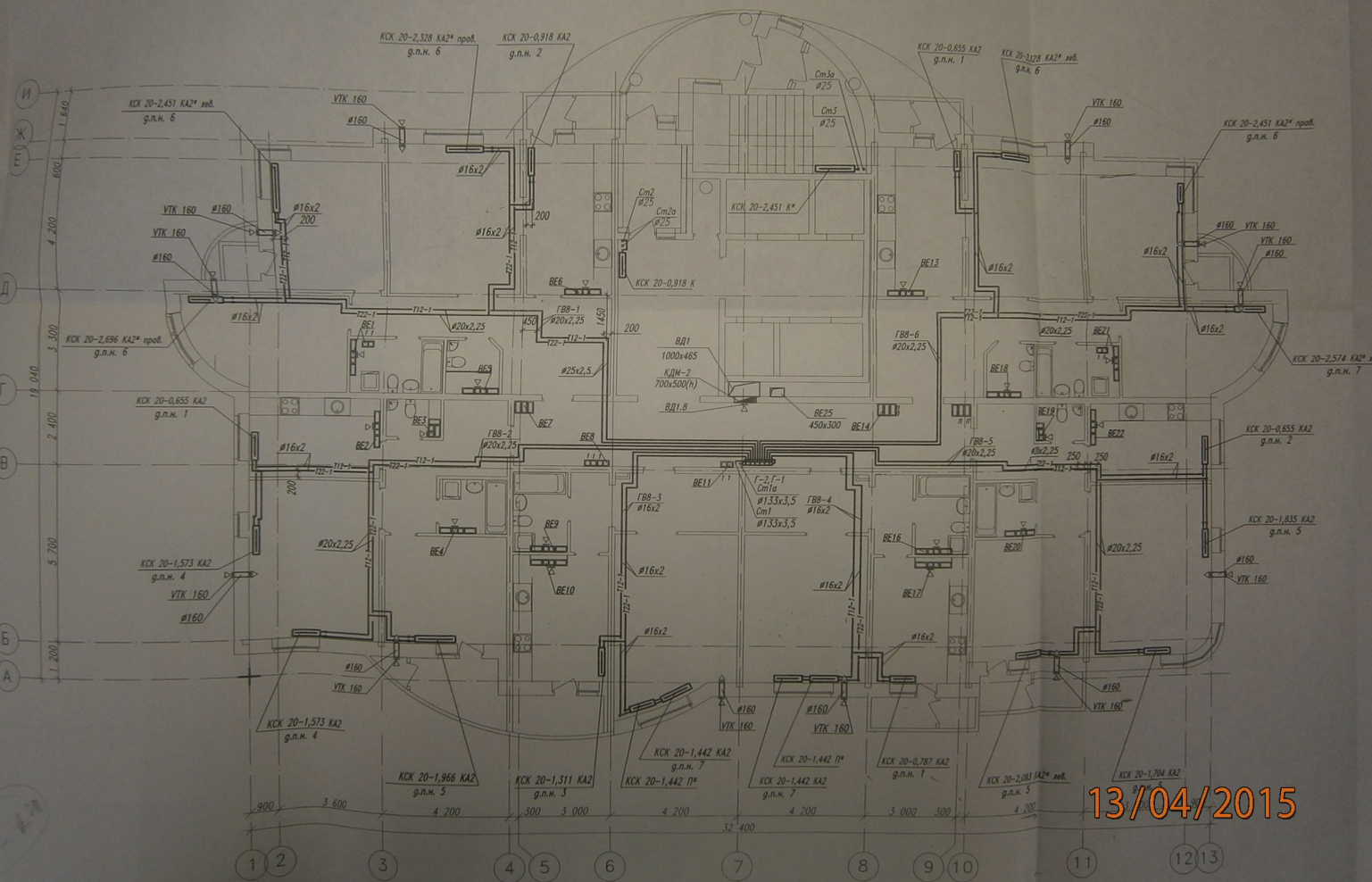
13/04/2015

План 5..7 этажей на отм.
+12,600,+15,600,+18,600



13/04/2015

План 8 этажа на отм. +21,600



13/04/2015

План 9...11 этажей на
отм.+24,600,+27,600,+30,600

Эт.	Тип прибора	д.к.к.
11	ККК 20-0,918 К	1
10	ККК 20-0,918 К	2
9	ККК 20-0,918 К	2

Эт.	Тип прибора	д.к.к.
11	ККК 20-2,451 К*	1
10	ККК 20-2,451 К*	1
9	ККК 20-2,451 К*	1

Эт.	Тип прибора	д.к.к.
11	ККК 20-2,451 КА2* мет. 6	5
10	ККК 20-2,451 КА2* мет. 6	5
9	ККК 20-2,451 КА2* мет. 6	5

Эт.	Тип прибора	д.к.к.
11	ККК 20-2,328 КА2* мет. 6	5
10	ККК 20-2,328 КА2* мет. 6	5
9	ККК 20-2,328 КА2* мет. 6	5

Эт.	Тип прибора	д.к.к.
11	ККК 20-0,918 КА2, 2	2
10	ККК 20-0,918 КА2, 2	2
9	ККК 20-0,918 КА2, 2	2

Эт.	Тип прибора	д.к.к.
11	ККК 20-0,655 КА2, 1	1
10	ККК 20-0,655 КА2, 1	1
9	ККК 20-0,655 КА2, 1	1

Эт.	Тип прибора	д.к.к.
11	ККК 20-2,328 КА2* мет. 6	5
10	ККК 20-2,328 КА2* мет. 6	5
9	ККК 20-2,328 КА2* мет. 6	5

Эт.	Тип прибора	д.к.к.
11	ККК 20-2,451 КА2* мет. 6	5
10	ККК 20-2,451 КА2* мет. 6	5
9	ККК 20-2,451 КА2* мет. 6	5

Эт.	Тип прибора	д.к.к.
11	ККК 20-0,655 КА2, 1	1
10	ККК 20-0,655 КА2, 1	1
9	ККК 20-0,655 КА2, 1	1

Эт.	Тип прибора	д.к.к.
11	ККК 20-0,655 КА2, 1	1
10	ККК 20-0,655 КА2, 1	1
9	ККК 20-0,655 КА2, 1	1

Эт.	Тип прибора	д.к.к.
11	ККК 20-1,573 КА2, 4	4
10	ККК 20-1,573 КА2, 4	4
9	ККК 20-1,573 КА2, 4	4

Эт.	Тип прибора	д.к.к.
11	ККК 20-1,574 КА2, 2	2
10	ККК 20-1,574 КА2, 2	2
9	ККК 20-1,574 КА2, 2	2

Эт.	Тип прибора	д.к.к.
11	ККК 20-0,655 КА2, 1	1
10	ККК 20-0,655 КА2, 1	1
9	ККК 20-0,655 КА2, 1	1

Эт.	Тип прибора	д.к.к.
11	ККК 20-1,835 КА2, 5	5
10	ККК 20-1,835 КА2, 5	5
9	ККК 20-1,835 КА2, 5	5

Эт.	Тип прибора	д.к.к.
11	ККК 20-1,704 КА2, 5	5
10	ККК 20-1,704 КА2, 5	5
9	ККК 20-1,704 КА2, 5	5

Эт.	Тип прибора	д.к.к.
11	ККК 20-1,966 КА2, 2	2
10	ККК 20-1,966 КА2, 2	2
9	ККК 20-1,966 КА2, 2	2

Эт.	Тип прибора	д.к.к.
11	ККК 20-1,966 КА2, 2	2
10	ККК 20-1,966 КА2, 2	2
9	ККК 20-1,966 КА2, 2	2

Эт.	Тип прибора	д.к.к.
11	ККК 20-1,442 КА2, 3	3
10	ККК 20-1,442 КА2, 3	3
9	ККК 20-1,442 КА2, 3	3

Эт.	Тип прибора	д.к.к.
11	ККК 20-1,442 И*	7
10	ККК 20-1,442 И*	7
9	ККК 20-1,442 И*	7

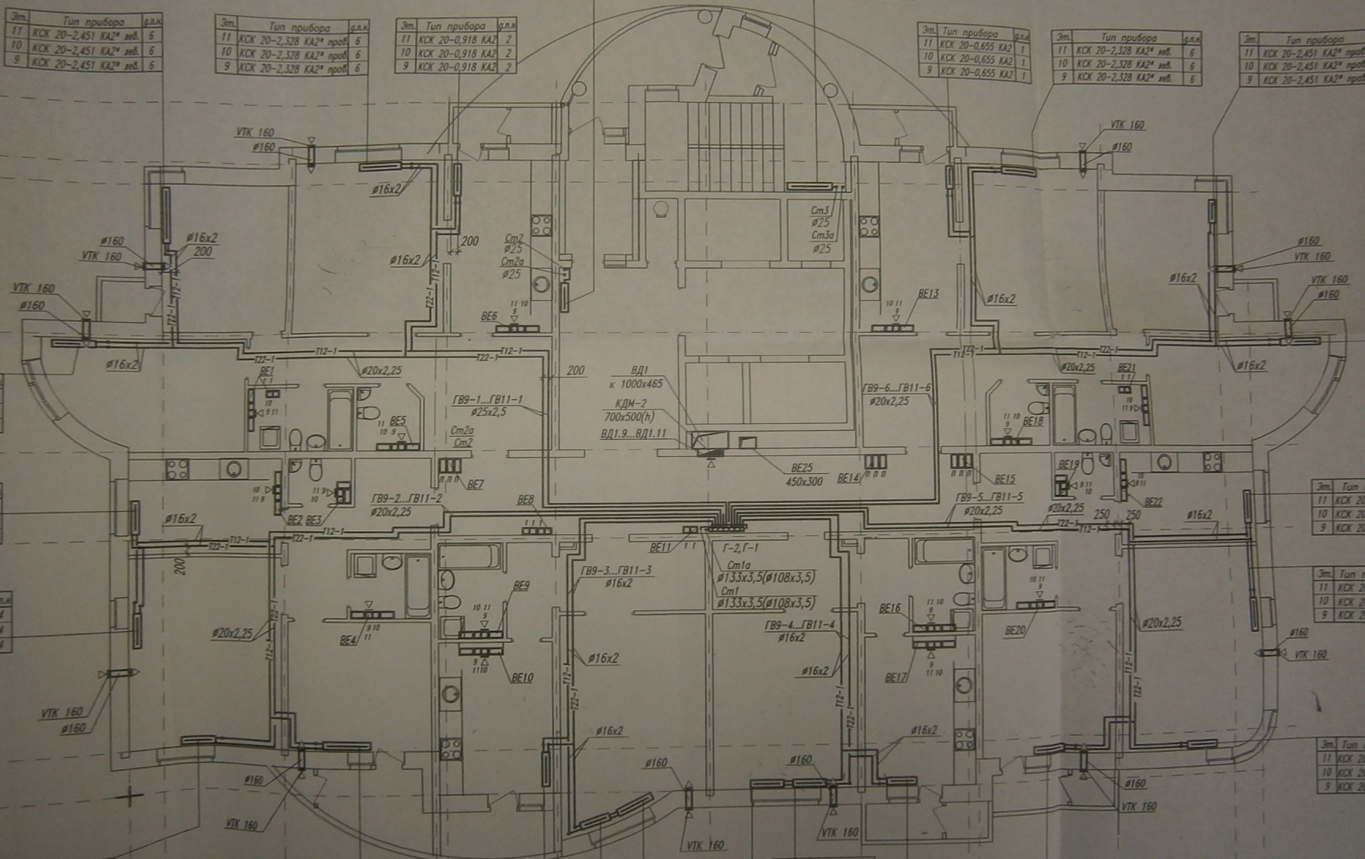
Эт.	Тип прибора	д.к.к.
11	ККК 20-1,442 И*	7
10	ККК 20-1,442 И*	7
9	ККК 20-1,442 И*	7

Эт.	Тип прибора	д.к.к.
11	ККК 20-1,442 И*	7
10	ККК 20-1,442 И*	7
9	ККК 20-1,442 И*	7

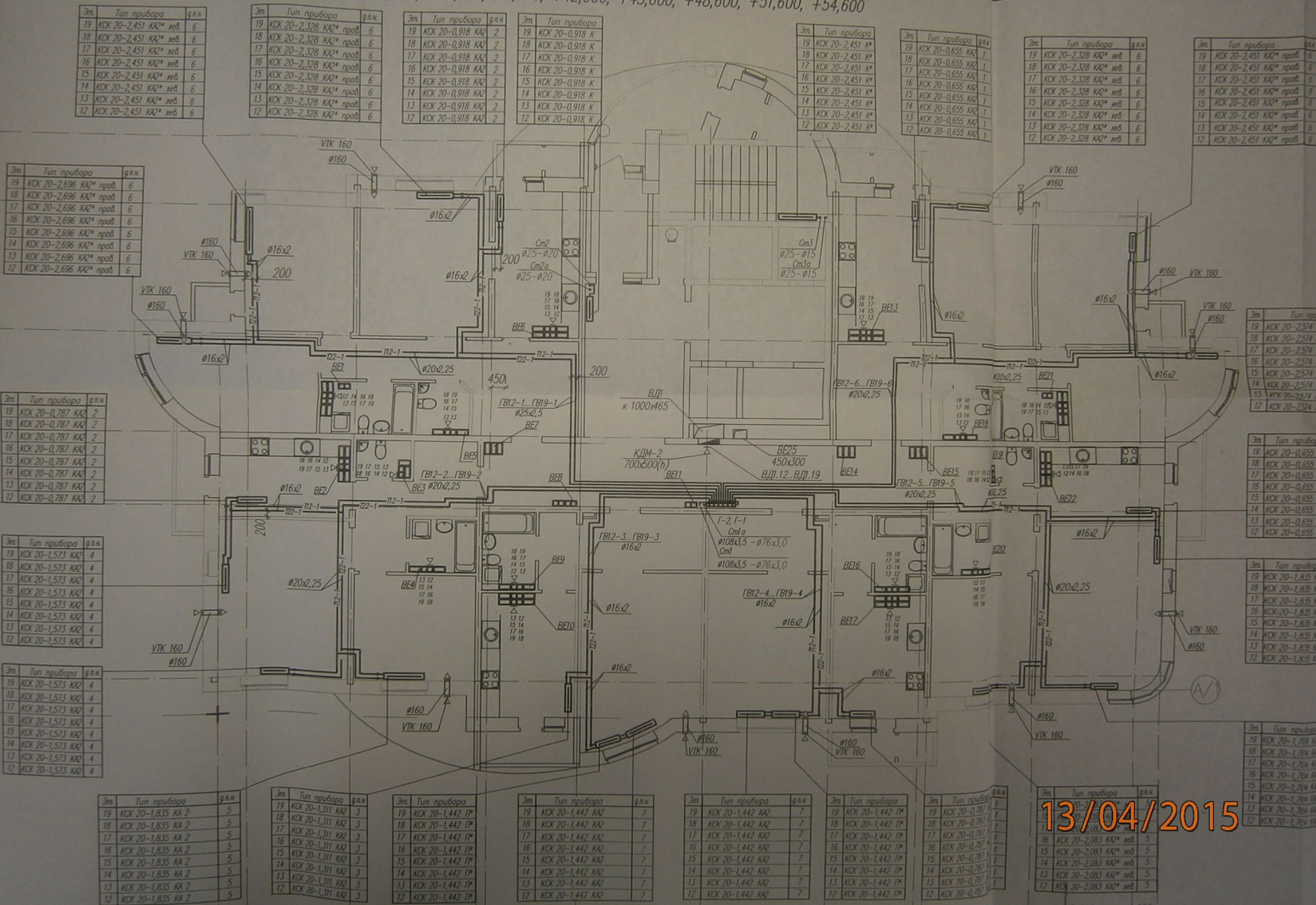
Эт.	Тип прибора	д.к.к.
11	ККК 20-0,787 КА2, 1	1
10	ККК 20-0,787 КА2, 1	1
9	ККК 20-0,787 КА2, 1	1

Эт.	Тип прибора	д.к.к.
11	ККК 20-2,083 КА2* мет. 5	5
10	ККК 20-2,083 КА2* мет. 5	5
9	ККК 20-2,083 КА2* мет. 5	5

13/04/2015



План 12...19 этажей на отм. +33,600, +36,600, +39,600, +42,600, +45,600, +48,600, +51,600, +54,600



13/04/2015

